



PLT

# EIN KOLLEGE, DER KEINEN JOB SCHEUT



**Anssems** HOCHLADER PLT

TIEFLADER 

**HOCHLADER** 

MULTITRANSPORTER 

FAHRZEUGTRANSPORTER 

KIPPER 

DECKELANHÄNGER 

KOFFERANHÄNGER 

PFERDEANHÄNGER 

BAUWAGEN 



**MEIN ANSSEMS PLT IST  
ANGENEHM LEICHT,  
ABER EXTREM STARK**

## PLT Hochlader

Der Anssems PLT zeichnet sich sowohl durch sein funktionelles Design, als auch durch eine extrem leichte, aber robuste Konstruktion aus, damit viel Ladekapazität genutzt werden kann. Da sich die Räder unter der Karosserie befinden, hat der Anssems PLT eine große Ladefläche. Die Ladefläche ist einfach und bequem zu erreichen, da die Seitenwände und Heckbordwand klappbar sind.



PLT Einachser ungebremst



PLT Tandem ungebremst



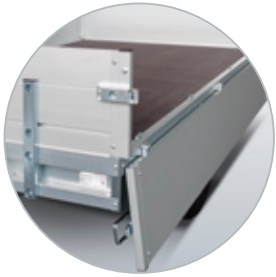
PLT Einachser gebremst



PLT Tandem gebremst

## Immer ein ideales Modell

Gebremst oder ungebremst, Einachser oder Tandem, verschiedene Gewichtsklassen und eine große Auswahl an Aufbauabmessungen. Mit 10 verschiedenen Modellen gibt es immer einen PLT Anhänger, der genau Ihren Anforderungen entspricht. Alle Modelle verfügen über eine integrierte Bindschiene. Hier können Sie Netzhaken oder Ösen an beliebigen Stellen platzieren und verschieben, damit Ihre Ladung optimal gesichert wird.



Leicht zugängliche Ladefläche



Serienmäßig mit Stützrad ausgestattet



Sie sparen Zeit dank der Spannverschlüsse



8 Bindehaken an der Innenseite der Ladeplattform



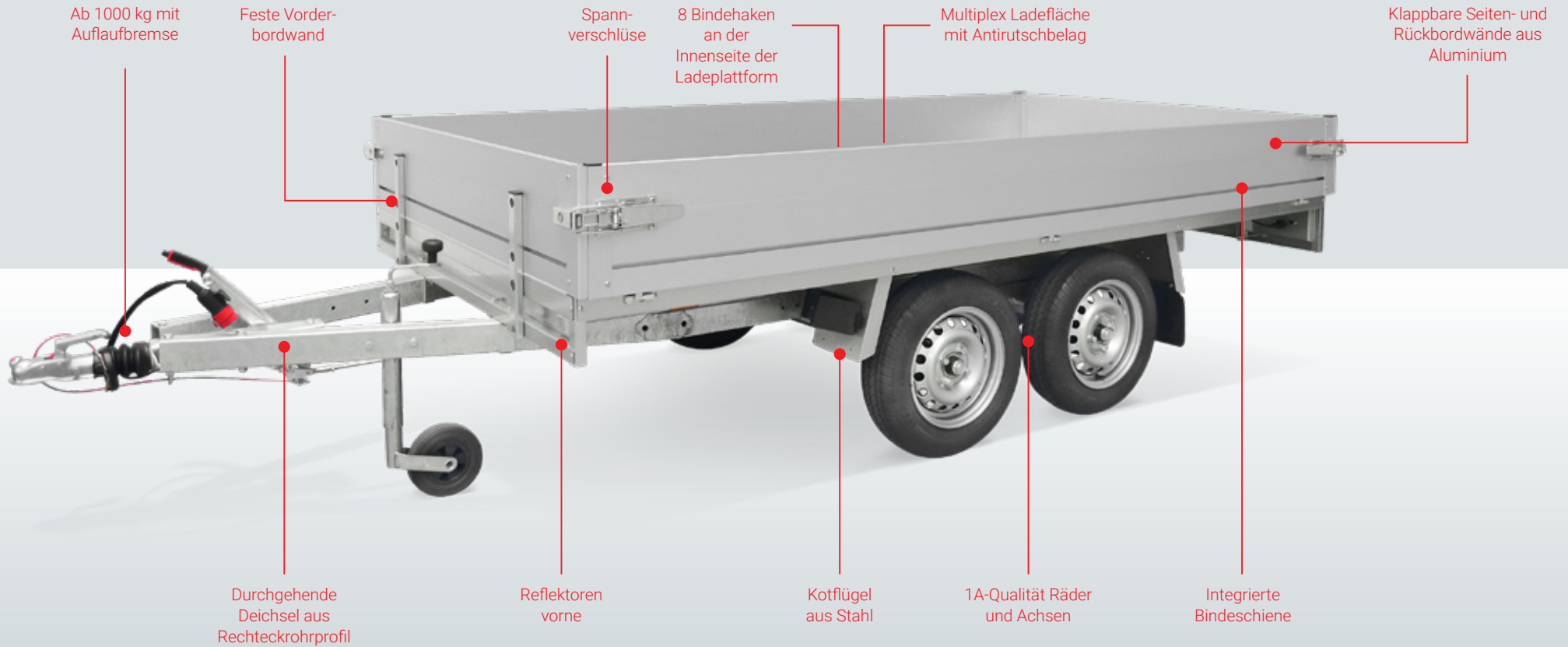
Bindeschiene für bewegliche Netzhaken oder Ösen



Deutliche, auffällige Rückleuchten



Reflektoren, klar sichtbar



## Optimieren Sie Ihren PLT

Das Zubehör bietet jedem Anwender unzählige Optimierungsmöglichkeiten. Für den perfekten Einsatz, egal ob Sie den PLT täglich professionell einsetzen oder privat nutzen. Hier sehen Sie Optionen, die Anssems Ihnen anbieten kann.

# DER ANSSEMS PLT IST GANZ AUF DIE WÜNSCHE MEINES UNTERNEHMENS ZUGESCHNITTEN



Eine Flachplane bietet zusätzlichen Schutz beim Transport. Diese Flachplane lässt sich einfach an den Netzhaken befestigen.



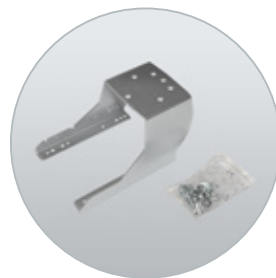
Das Vordergitter ist bei PLT Besitzern sehr beliebt. Hiermit schaffen Sie zusätzliche Befestigungsmöglichkeiten.



Zubehör:  
Aluminiumauffahrampen



Zubehör:  
Reserverad



Zubehör:  
Reserveradhalterung



Zubehör: Netzhaken  
für die Bindschiene



Zubehör: Bindeösen  
Bindschiene



Zubehör: Achsstoßdämpfer  
für zusätzlichen Fahrkomfort

Aufsatzbordwände  
für 30 cm zusätzliche  
Ladehöhe



Benötigen Sie zusätzliches Ladevolumen? Durch die Montage von Aufsatzbordwänden erhöht sich die Seitenaufbauhöhe auf 60 cm.

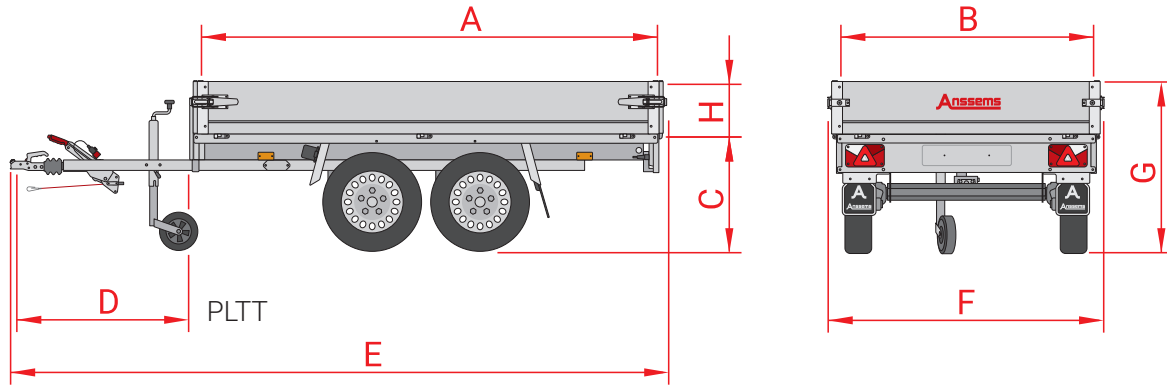
**Anssems**

Modell	PLT 750 211x132	PLT 750 231x132	PLT 750 251x150	PLTB 1000 211x132	PLTB 1000 231x132	PLTB 1350 251x150	PLTT 750 251x150	PLTT 750 305x150	PLTT 1350 251x150	PLTT 1350 305x150
<b>Gesamtgewicht</b>	750 kg	750 kg	750 kg	1000 kg	1000 kg	1350 kg	750 kg	750 kg	1350 kg	1350 kg
<b>Leergewicht</b>	165 kg	170 kg	195 kg	190 kg	195 kg	235 kg	240 kg	260 kg	270 kg	295 kg
<b>Nutzlast</b>	585 kg	580 kg	555 kg	810 kg	805 kg	1115 kg	510 kg	490 kg	1080 kg	1055 kg
<b>Anzahl der Achsen</b>	1	1	1	1	1	1	2	2	2	2
<b>Gebremste Ausführung</b>	x	x	x	v	v	v	x	x	v	v
<b>Reifenmaß</b>	145/80R13	145/80R13	145/80R13	155/80R13	155/80R13	185/70R13	145/80R13	145/80R13	145/80R13	145/80R13
<b>Felgen</b>	Stahl	Stahl	Stahl	Stahl	Stahl	Stahl	Stahl	Stahl	Stahl	Stahl
<b>Ladeboden</b>	Holz	Holz	Holz	Holz	Holz	Holz	Holz	Holz	Holz	Holz
Kastenlänge innen (A)	211 cm	231 cm	251 cm	211 cm	231 cm	251 cm	251 cm	305 cm	251 cm	305 cm
Kastenbreite innen (B)	132 cm	132 cm	150 cm	132 cm	132 cm	150 cm	150 cm	150 cm	150 cm	150 cm
Ladeflächenhöhe (C)	67 cm	67 cm	67 cm	68 cm	68 cm	67 cm	67 cm	67 cm	67 cm	67 cm
Deichsellänge (D)	97 cm	97 cm	97 cm	105 cm	105 cm	104 cm	97 cm	97 cm	104 cm	104 cm
Gesamtläng (E)	320 cm	340 cm	358 cm	325 cm	345 cm	358 cm	358 cm	412 cm	365 cm	419 cm
Gesamtbreite (F)	142 cm	142 cm	160 cm	142 cm	142 cm	160 cm	160 cm	160 cm	160 cm	160 cm
Gesamthöhe (G)	97 cm	97 cm	97 cm	98 cm	98 cm	97 cm	97 cm	97 cm	97 cm	97 cm
Bordwandhöhe (H)	30 cm	30 cm	30 cm	30 cm	30 cm	30 cm	30 cm	30 cm	30 cm	30 cm

Zubehör	PLT 750 211x132	PLT 750 231x132	PLT 750 251x150	PLTB 1000 211x132	PLTB 1000 231x132	PLTB 1350 251x150	PLTT 750 251x150	PLTT 750 305x150	PLTT 1350 251x150	PLTT 1350 305x150
Flachplane	v	v	v	v	v	v	v	v	v	v
Netzhaken	v	v	v	v	v	v	v	v	v	v
Universelle Aluminium Auffahrrampen	v	v	v	v	v	v	v	v	v	v
Reserverad mit Halter	v	v	v	v	v	v	v	v	v	v
Achsstoßdämpfer	x	x	x	v	v	v	x	x	v	v
Vordergitter (Höhe 75 cm)	v	v	v	v	v	v	v	v	v	v
Aufsatzbordwände (Höhe 30 cm)	v	v	v	v	v	v	v	v	v	v

v optional lieferbar    x nicht lieferbar





**DER ANSSEMS PLT IST DER PERFEKTE ANHÄNGER FÜR ALLE TRANSPORTAUFGABEN DES ARBEITSALLTAGS**



**Anssems**

# Anssems. Immer hinter Ihnen.

Die Anssems-Gruppe bietet Ihnen mit den Marken Anssems und Hulco ein komplettes Angebot für Ihre Transportlösungen. Anssems Anhänger zeichnen sich bereits seit 1977 durch ihre Zuverlässigkeit und Langlebigkeit aus. Die großzügige Serienausstattung sorgt für einen optimalen Benutzerkomfort. Die hohe Qualität wird mithilfe Hilfe der eigenen Entwicklung, Innovation und automatisierter Produktion gewährleistet. Anssems ist aus diesem Grund führend auf dem europäischen Markt. Anssems: Wenn es hart auf hart kommt, steht Anssems immer hinter Ihnen!



Ihr Anssems-Händler

AB2302DE-PLT



**A** Tieflader **BSX**



**A** Tieflader **GT-O**



**A** Tieflader **GT-R**



**A** Hochlader **ASX**  
(mit rampen)



**A** Hochlader **PSX**



**H** Hochlader **MEDAX**



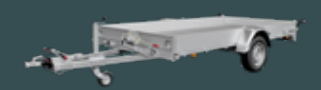
**A** Hochlader **PLT**



**H** Multitransporter  
**CARAX**



**A** Multitransporter  
**MSX-Basic / MSX**



**A** Fahrzeugtransporter  
**AMT**



**A** Fahrzeugtransporter  
**AMT-ECO**



**A** Dreiseitenkipper  
**KSX**



**A** Rückwärts Kipper  
**KLT**



**A** Deckelanhänger **GT-HT/VT1**



**A** Koffernhänger  
**GT-VT2/VT3/VT4**



**H** Baumaschinenanhänger  
**TERRAX**



**H** Baumaschinenanhänger  
**TERRAX-Basic**



**A** Pferdeanhänger **PTH**



**A** Bauwagen **PTS**



Anssems Go-Getter

# Anssems

## Die Anssems-Gruppe

### Anssems Anhänger GmbH

Londoner Straße 15  
D-48455 Bad Bentheim-Gildehaus

### Anssems Aanhangwagens B.V.

Ericssonstraat 50  
NL-5121 ML Rijen

### Anssems Remorques Sarl

Rue Pierre Brosolette  
FR-58600 Garchizy

### Hulco Trailers GmbH

Wiener Straße 34  
D-48455 Bad Bentheim-Gildehaus